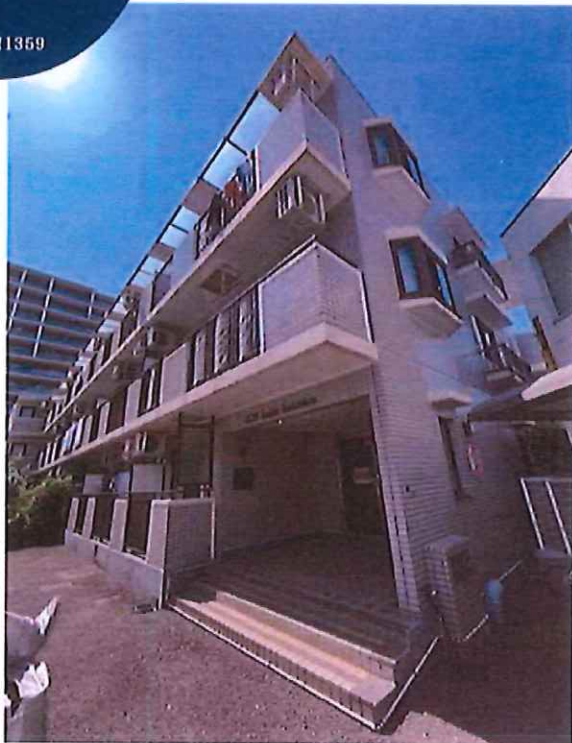


一棟売り収益
マンション

藤沢市羽鳥2丁目・オーナーチェンジ物件
クリオ辻堂参番館

価格 **37,800** 万円 (消費税込)

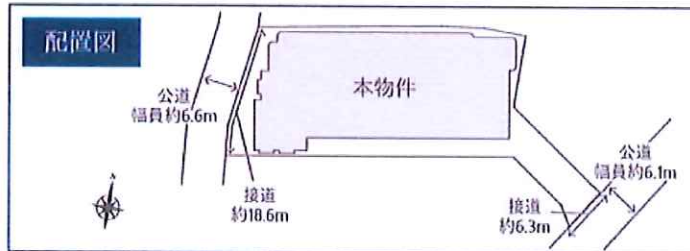
N1359



JR 東海道線 **「辻堂」** 駅 まで徒歩 12 分

土地面積 673.54 m² (約 203.74 坪)	建物面積 1,269.21 m² (約 383.93 坪)
---	---

RC 造 3 階建	全 21 戸・オールレジデンス
検査済証・設計図書有	自動販売機収入有 (変動)

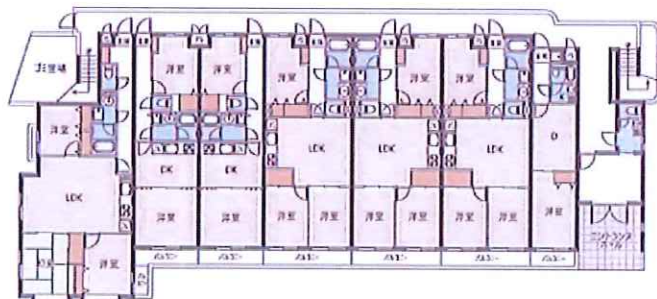


■修繕工事履歴

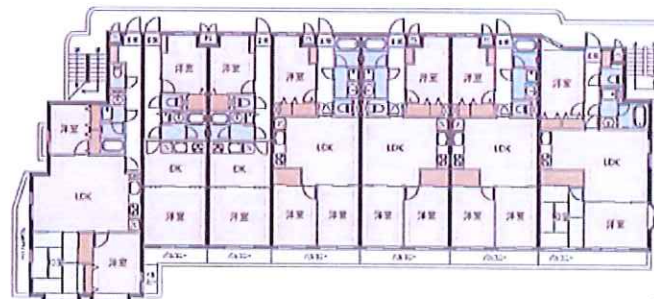
・インターホン交換 (2016 年 3 月完了)

■修繕工事内容

修繕工事内容詳細は担当までお問い合わせください



■1 階



■2-3 階

※ 図面と現況が相違する場合は現況を優先致します。

満室想定 表面利回り	5.75%
月額想定賃料	1,779,800 円
年間想定収入	21,357,600 円
現況	賃貸中 満室稼働中 ※2023 年 11 月 1 日現在

- ・ 所在地: 神奈川県藤沢市羽鳥 2-1-26
- ・ 土地権利: 所有権
- ・ 地目: 宅地
- ・ 接面道路: 南東側 公道幅員約 6.1m 接道約 6.3m
西側 公道幅員約 6.6m 接道約 18.6m
- ・ 土地面積: 公簿 673.54 m² (約 203.74 坪)
- ・ 築年月: 平成 3 年 (1991 年) 3 月
- ・ 構造: 鉄筋コンクリート造陸屋根 3 階建
- ・ 総戸数: 21 戸 (住居 × 21 戸)
(住居専有面積: 31.05 m² ~ 75.50 m²)
- ・ 建物面積: 1 階 411.63 m² 2 ~ 3 階 428.79 m²
合計 1,269.21 m² (約 383.93 坪)
- ・ 設計会社: (株)福家設計事務所
- ・ 施工会社: (株)森組
- ・ 駐車場: 無
- ・ 都市計画: 市街化区域
- ・ 用途地域: 第一種住居地域
- ・ 防火規制: 準防火地域
- ・ 速べい率: 60%
- ・ 容積率: 200%
- ・ エレベーター: 無
- ・ ライフライン: 東京電力・都市ガス・公営水道・公共下水
- ・ 建築確認: 平成 2 年 2 月 5 日 第 2131 号
- ・ 検査済証: 平成 3 年 3 月 27 日 第 2131 号
- ・ 引渡: 相談
- ・ 2023 年度固定資産税評価額
土地 / 60,520,263 円 建物 / 76,945,516 円 合計 137,465,779 円
- ・ 2023 年度固定資産税額 1,461,215 円

※ 利回りは 1 年間の賃料収入を購入価格で除して求めたものです。
※ 表示の賃料収入は将来にわたり、確実に得られる保証はございません。
※ 利回りは、公租公課、共益費等、当該物件を維持する為に必要な費用を
控除する前の収入で計算しています。

東京都知事免許(1)第105912号

株式会社 オフィス久保

E-mail : office-k@ever.ocn.ne.jp

〒103-0023 東京都中央区日本橋本町4丁目14番2号 ミマツビル3階

電話: 03(6225)2152 FAX: 03(6225)2153

広告掲載不可

取引形態 媒介

物件No OK 202311-1006